



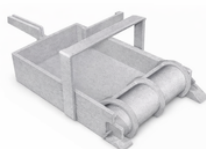
PRESTOBLOC

Le **PRESTOBLOC** est un bloc béton à coller. Associé avec ses accessoires d'angle et multicoûpe, il autorise une efficacité accrue sur les chantiers.



✓ POSE COLLÉE

Pour une utilisation pratique et simplifiée



ERGONOMIE

Bloc à emboîtement

Livré retourné avec trous de préhension

Solution **PRESTOBLOC** :

± 170 kg/m² contre

± 250 kg/m² en version maçonnerie



MAÎTRISE DES COÛTS

Coûts fournitures équivalents entre solution **PRESTOBLOC** et solution maçonnerie traditionnelle.

Gain de temps de 30% minimum grâce à la pose collée.



ASPECT VISUEL

Rendu plus soigné, plus propre grâce à l'outil de pose **PRESTOROL** ou **KOLABLOK**.

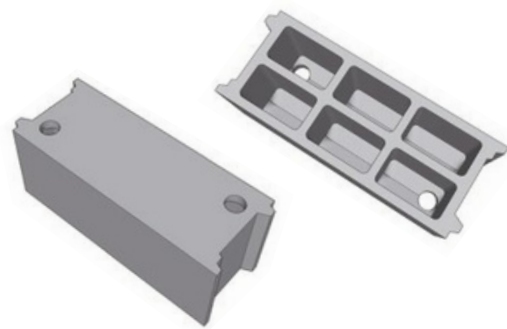


THERMIQUE

Associé à notre **ISORIVE**, il permet un traitement des ponts thermiques plus efficace.

PRESTOBLOC

Le bloc béton à coller pratique et efficace pour vos chantiers.



SPÉCIFICITÉS TECHNIQUES



DIMENSIONS

500 x 200 x 200 mm



RÉSISTANCE À L'ARRACHEMENT ENDUIT

RT 3



MASSE

16.5 kg



CLASSE DE TOLÉRANCE GÉOMÉTRIQUE

D4 (± 1 mm)



RÉSISTANCE MÉCANIQUE

NF B40 - B60 - B80

Caractéristique sismique : NF S

COMPATIBLE

RE 2020



PRESTOBLOC	Creux	Multicoupe	Angle	Angle Multicoupe
Aperçu				
Masse/unité	16.5 kg	17.5 kg	16 kg	17 kg
Composition de la palette	5/6	1/6	4/5	1/5
Unités par palette	70			

PRESTOBLOC	Chaînage
Aperçu	
Masse/unité	21.5 kg
Unités par palette	60

Outil de pose	PRESTOROL	PISTOLET ET MANCHON COLLE
Aperçu		
Consommation de colle	1.7 kg/m ²	600 ml / 5 à 6m ²