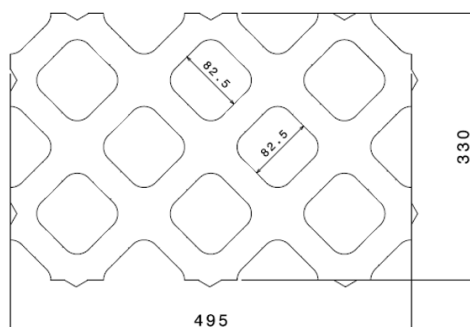
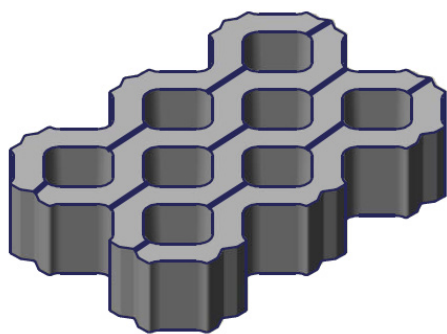




DALLE GAZON LISSE 500 X 330



Caractéristiques :

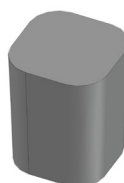
- Poids: 20.5 kg
- 6,06 dalles au m²
- 9,9 m² par palette
- 60 dalles par palette
- Poids palette: 1 250 kg
- Essai de perméabilité : > 5,38 E-3 m/s
- Permet une surface herbeuse ou gravillonnée à 49%.
- Pour aménagement véhicule léger

Dalle pour engazonnement ou remblai gravillonné 2/4

NUANCIER - Gris standard  Ton sable 

USINES DE FABRICATION	
COLORIS	LABASTIDE-DE-LÉVIS (81)
Gris Standard	FAB04925
Ton Sable	FAB05253

Plot de marquage pour dalle gazon



COLORIS	RÉFÉRENCE ARTICLE
Blanc	FAB05314
Anthracite	FAB05315
Gris (sur demande)	FAB05316
Palettisation	243 unités/pal.
Dimensions (mm)	7.9 x 7.9 x 9.9
Poids (kg)	1.150

Fabrication usine de Labastide-de-Lévis (81)

Consignes de pose :

Conformément à la DP136, guide de mise en oeuvre des revêtements drainants en produits préfabriqués en béton.

Mise en place des rives (bordures).

Lit de pose nivelé à la règle et conforme à la norme NF EN 13242 en sable (0/4 ou 0/6,3) ou gravillons (2/4 ou 4/6,3 ou 2/6,3) dépourvu d'éléments argileux.

Si la couches d'assises est poreuse, mise en place d'un géotextile.

Le lit de pose est d'une épaisseur de 3cm + ou - 1cm après calage des dalles.

Conseils de pose pour ensemencement :

Lors de l'ensemencement, la dalle est recouverte de 2 cm de terre végétale. Lorsque le foisonnement est terminé (il peut être accéléré par un arrosage), on peut procéder aux semences. Il est conseillé d'utiliser des graines d'une catégorie vivace et particulièrement adaptée à ce type d'environnement. Après les semences, la surface des dalles est à nouveau recouverte d'une mince couche de terre végétale ou d'humus.



Lors du remplissage des dalles, il est impératif de ne pas rouler avec des véhicules lourds sur les dalles (uniquement véhicule léger <3,5T) et ne pas faire de giration importante sur les dalles non remblayées.
Le garnissage des dalles se fait à l'avancement de la pose.