

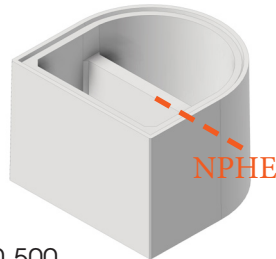
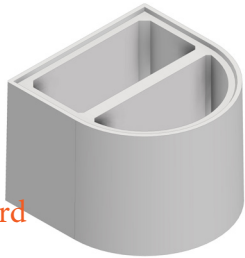
ANGLE D'ÉLINGAGE  
MAXI 60°

TRANSPORT PAR LE  
CLOU INTERDIT

DÉFENSE DE PASSER SOUS LA CHARGE

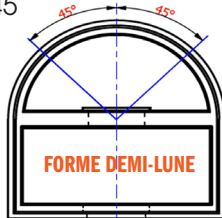
#### Sur demande pour chiffrage spécifique :

- Calage Hauteur NPHE (Niveau des plus Hautes Eaux) sur cloison déversoir dans réhausse



Standard

- Fond Entrée/Sortie DN200-400-500
- Carottages ou réservations supplémentaires
- Intégration d'équipements hydrauliques sous réserve de validation
- Forme demi-lune pour Sortie angulation +/- 45°



#### Caractéristiques :

- Béton PMES XA3
- Étanchéité joint impermastic
- Produit standard Entrée/Sortie DN315 180°
- 2 joints d'emboîtement collecteur rapportés inclus
- Manutention ancres 4 x 2.5T

#### Détail Option BM+ :

- Pièces INOX 316
- Poignées télescopiques et chaînette de rappel du clapet
- Pelle Grille de protection amont
- Pelle de régulation aval avec clapet anti-retour
- Plaque d'ajutage PEHD à percer avec échelle de précision pour adaptation au débit de fuite autorisé du projet

	Hauteur mm	option	Réf. article	Poids (kg)
Fond DN315 180°	600	Non équipé	FAB 03586	1486
	600	équipements BM +	FAB 03566	1500
Fond DN315 Angle sur mesure	600	Non équipé	FAB 03573	1486
	600	équipements BM +	FAB 03574	1500
Réhausse Hauteur H1	300	Standard	FAB 03568	363
	300	Calage surverse NPHE	FAB 03575	selon nphe
	400	Standard	FAB 03572	490
	400	Calage surverse NPHE	FAB 03598	selon nphe
	600	Standard	FAB 03569	720
	600	Calage surverse NPHE	FAB 03582	selon nphe
	900	Standard	FAB 03570	1039
Dalle Répartition	900	Calage surverse NPHE	FAB 03583	selon nphe
	200	Standard	FAB 03567	434

Fabrication usine Portet sur Garonne (31) - Atelier PSM

Date de mise à jour : 04/11/2022