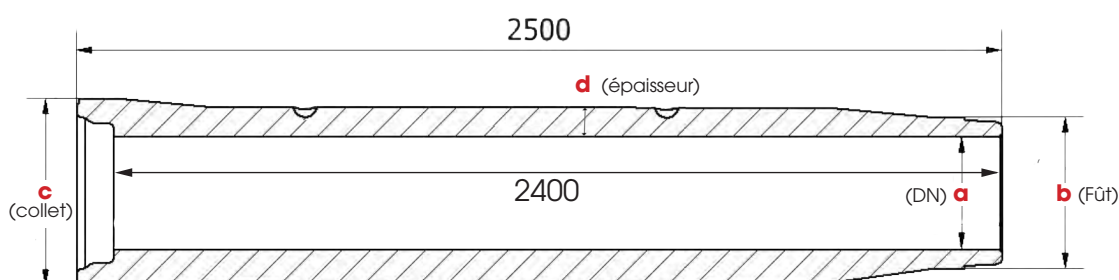
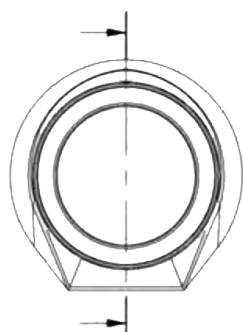
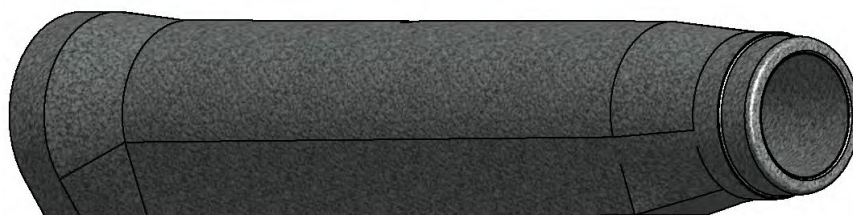




ÉLÉMENTS EN BÉTON POUR
RÉSEAUX D'ASSAINISSEMENT
SANS PRESSION

FABRIQUÉ EN
FRANCE



Caractéristiques :

- Pose simplifiée sans niche pour emboîtement
- Diminution des efforts de flexion
- Béton vierge sans armature ni fibre
- Conception type poutre mécanique permettant une résistance importante minimum classe 200
- Manutention ancrs de levage 2 X 1T3



DN COLLECTEUR	Résistance mécanique	Dimensions maximum (mm)				Poids maximum (kg)
		200		a	b	
	Réf. article	a	b	c	d	
DN 300	FAB01172	300	408	503	55	540
DN 400	FAB01174	400	562	612	60	750

Fabrication usine de Luçon (85)