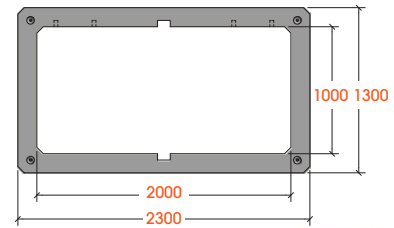
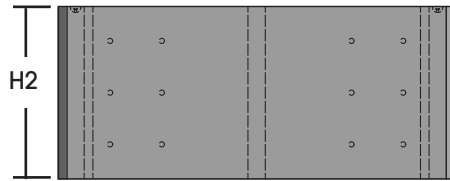
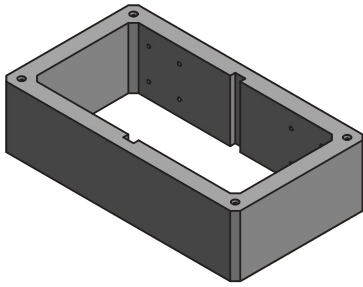
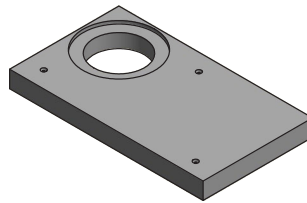
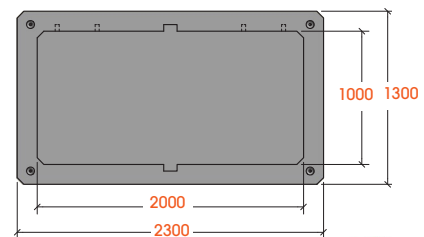
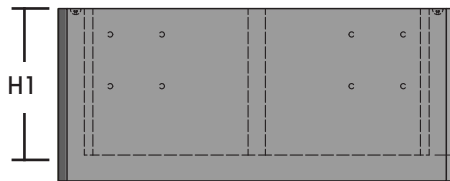
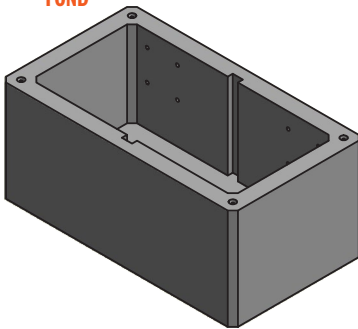




### RÉHAUSSE



### FOND



**DALLE RÉDUCTRICE 230 X 130  
ACCÈS TH DN600 - VOIRIE**



### Caractéristiques :

- Béton PM armé
- Étanchéité joint impermastic ou résine
- Manutention ancres 4 x 5T

### Sur demande pour chiffrage spécifique :

- Hauteur d'élément hors standard
- Possibilité de dalle sur mesure
- Échelons à la demande
- Réservations circulaires ou carrées
- Intégration de manchon pour différents matériaux
- Équipements hydrauliques
- Équipements d'accès
- Équipements de sécurité

	Hauteur (mm)	Réf. article	Poids (kg)
<b>Fond (Hauteur H1)</b>	850	FAB02752	3100
	1500	FAB02751	4640
<b>Réhausse (Hauteur H2)</b>	600	FAB02763	1 430
	1000	FAB02762	2380
	1650	FAB02761	3 920
<b>Dalle TH DN 600</b>	200	FAB02776	1300

Fabrication usine de Luçon (85) - Atelier PSM